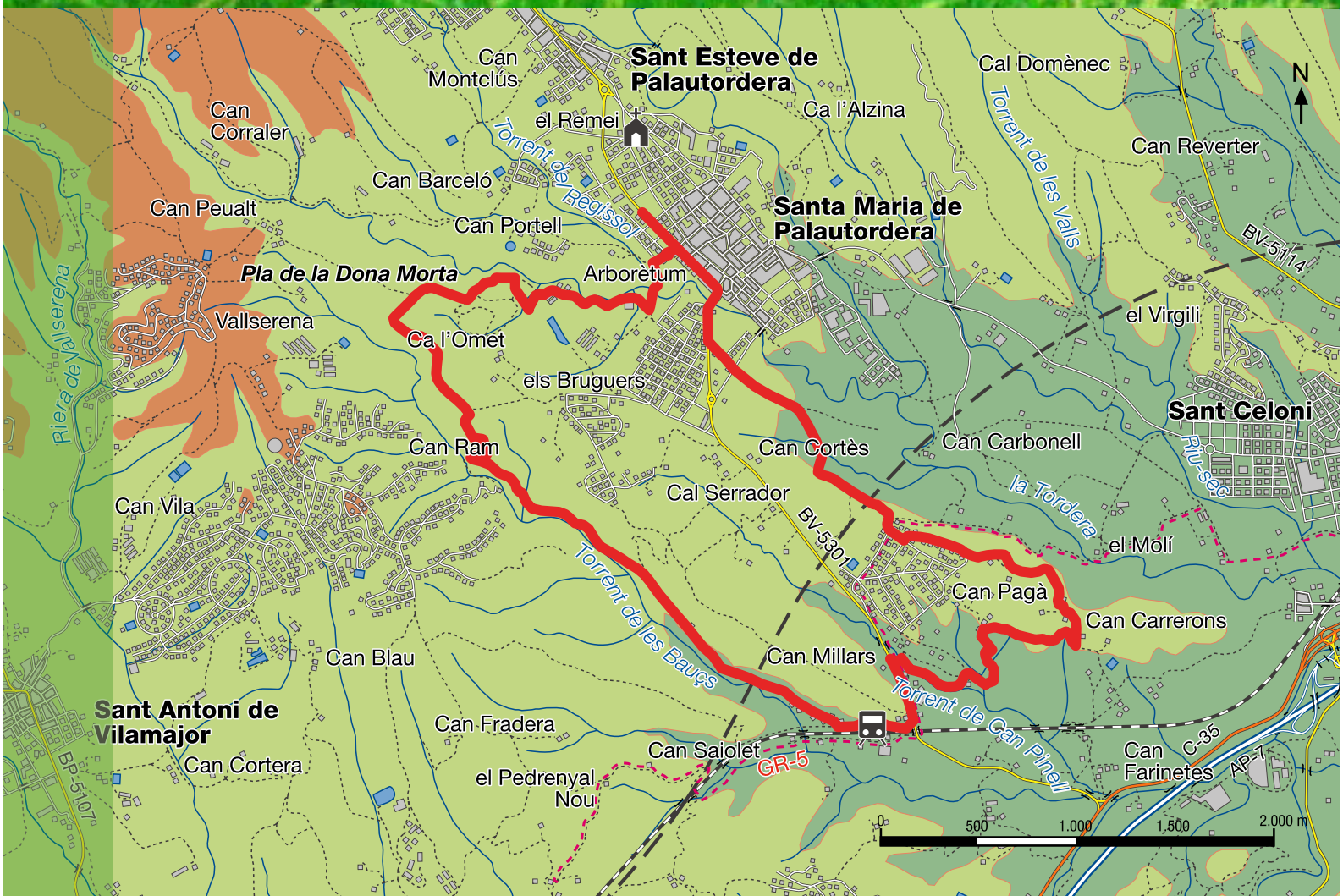


Aquest recorregut passa per boscos i camps aprofitant les zones planes on encara subsisteix la pagesia. Podem visitar l'Arborètum i el parc municipal.

32

Santa Maria de Palautordera

Itineraris pel Vallès Oriental





Santa Maria de Palautordera

Itinerari entretingut a peu i divertit en BTT.



11.600m.



3h



175m.



Dificultat mitjana

Parcials	Totals		Parcials	Totals	
0h	0m	Sortida des de l'aparcament públic de davant de la biblioteca i el consultori mèdic. Sortim a la carretera i girem a l'esquerra. A 530m creuem un pont, i a la dreta tenim el parc municipal.	740m 12'	6.400m 1h 39'	Cruïlla feta per les obres del TGV. Continuem recte pel camí que segueix la línia elèctrica. A 320m ignorem un camí a l'esquerra.
750m 11'	750m 11'	Girem a l'esquerra per una pista de terra i deixem la carretera. A 240m trobem una carretera, i la travessem amb molt de compte. Seguim pel camí de terra que tenim just al davant.	600m 10'	7.000m 1h 49'	Troblem una cruïlla a la dreta, però seguim a l'esquerra. Deixem un altre camí a la dreta i seguim recte.
630m 9'	1.380m 20'	Arribem en una cruïlla i prenem el camí de la dreta. A 550m ens trobem amb les obres del TGV; aquí surt un camí a l'esquerra, però nosaltres seguim recte.	1.000m 15'	8.000m 2h 4'	Ens incorporem a un camí, seguim a la dreta i comencem a pujar. A 260m arribem a dalt de la serra, i seguim per l'esquerra, pel pamí que voreja la tanca metàl·lica.
690m 11'	2.070m 31'	Arribem a la urbanització de Can Pagà. Girem a la dreta cap a uns contenidors i, just en arribar al terra de llambordes, girem a l'esquerra, i a la primera cruïlla girem a l'esquerra i amunt. A 340m surt un camí de terra a l'esquerra que puja una mica, i l'agafem. Anem trobant camins a banda i banda tancats amb cadenes, i seguim sempre el camí principal.	1.000m 15'	9.000m 2h 19'	Travessem els camps pel camí principal. A 200m trobem una cruïlla, deixem el camí que surt a l'esquerra i seguim recte per començar a baixar.
930m 14'	3.000m 45'	Just després del turó surt un camí a la dreta. Seguim per la pista fent una corba a la dreta i comencem a baixar. A 200m passem pel costat d'una casa i arribem a una cruïlla, on girem cap a l'esquerra. 260m més enllà arribem a una cruïlla, on prenem un camí que surt a la dreta molt tancat.	800m 12'	9.800m 2h 31'	Arribem al final de la baixada i ens trobem una cruïlla, on girem a la dreta. A 200m travessem el torrent i seguim pel camí de l'esquerra. Travessem la granja just pel mig i continuem pel camí.
820m 12'	3.820m 57'	Surt un camí a l'esquerra, i a 30m en surt un altre a la dreta, però seguim sempre recte. Al cap de 150m arribem a unes cases, i girem a l'esquerra passant per l'era i agafant camí avall.	700m 11'	10.500m 2h 42'	Passem pel costat del cementiri. A 300m arribem a una cruïlla, i just davant tenim l'Arborètum, que després podem visitar. Girem a l'esquerra cap al costat d'una granja i travessem la riera per sobre d'un pont de fusta.
480m 8'	4.300m 1h 5'	Arribem a una cruïlla, i girem cap a la dreta en direcció a la casa. Un cop la passem, girem a l'esquerra. Cal anar amb compte amb els gossos de la casa. A 320m deixem una pista a l'esquerra i seguim recte.	600m 10'	11.100m 2h 52'	Arribem a l'asfalt i girem a la dreta. A 100m trobem una rotonda la fem i seguim recte. A 100m trobem la carretera i girem a l'esquerra.
600m 10'	4.900m 1h 15'	Arribem a la carretera, girem a l'esquerra amb molta precaució i seguim pel costat de l'asfalt. A 320m girem a la dreta i trobem un restaurant; acabem de girar tot a l'esquerra, just abans de creuar la via, per agafar el camí que passa pel costat de l'estació.	500m 8'	11.600m 3h	Arribem a l'aparcament públic. Fi de la ruta.
760m 12'	5.660m 1h 27'	Troblem una bifurcació i seguim pel camí de la dreta, que porta cap a unes granges. Deixem una casa a mà esquerra i seguim recte.			

Llocs Interès

Pont Trencat, pont gòtic del s. XIII
Església gòtica de Sta. Maria
amb torre del s. X
Arborètum Arbreda del Montseny

www.smpalautordera.net
93 847 96 20

Punt d'informació
Ctra.BV-5301
Tel. 93 847 95 55

www.turismevalles.net